

# Высокоскоростные стрелочные переводы Vossloh Cogifer: технологичность, гибкость, безопасность



**Vossloh Cogifer – пионер в области стрелочных переводов для высокоскоростных магистралей. На протяжении почти 40 лет компания Vossloh Cogifer является международным лидером в области проектирования стрелочных переводов и оборудования для высокоскоростных железнодорожных линий. С момента своего основания компания приняла участие во всех значимых проектах, связанных с высокоскоростными линиями как в Европе, так и во всем мире, поэтому был накоплен колоссальный опыт производства стрелочных переводов и связанных с ними устройств безопасности.**

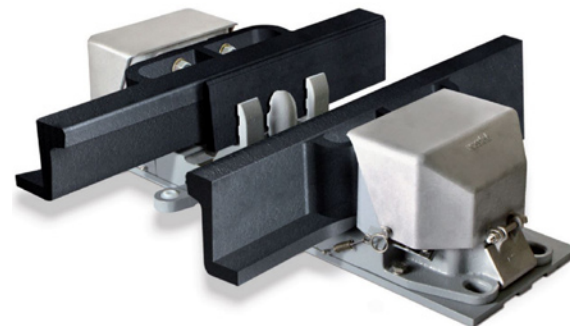
**И**з-за специфики высокоскоростного железнодорожного движения компании Vossloh Cogifer пришлось пересмотреть концепцию традиционных стрелочных переводов и заново изобрести предназначенный специально для высокоскоростного движения вид стрелочных переводов.

На сегодняшний день компания Vossloh Cogifer поставила более 2 тыс. стрелочных переводов для высокоскоростных путей по всему миру.

двигаться по прямому пути со скоростью 350 км/ч и до 230 км/ч по боковому пути с идеальным прохождением колеса в условиях полной безопасности.

## Стрелочные переводы с подуклонкой

Являясь пионером в этой области, компания Vossloh Cogifer в течение нескольких лет разрабатывала стрелочные переводы марок 1/20 и 1/40 с подуклонкой, создав инновационный запатентованный профиль остряка. Это снижает затраты на техниче-



Фиксатор острого конца остряка (VPM). Фиксирует острый конец остряка и прижимает его к люльке, работая по тому же принципу, что и VCC

**3 АПРЕЛЯ 2007 Г. БЫЛ УСТАНОВЛЕН МИРОВОЙ РЕКОРД СКОРОСТИ ДЛЯ РЕЛЬСОВОГО ТРАНСПОРТА. ВЫСОКОСКОРОСТНОЙ ПОЕЗД TGV ПРОШЕЛ СТРЕЛОЧНЫЙ ПЕРЕВОД VOSSLUH COGIFER НА СКОРОСТИ 560 КМ/Ч**

Ключевыми особенностями высокоскоростных стрелочных переводов Vossloh Cogifer являются:

### Технологичность

Сердечник крестовины с марганцовистой люлькой

Эта технология, разработанная компанией Vossloh Cogifer, позволяет поездам

скоое обслуживание, а также динамические воздействия на подвижной состав, повышая при этом комфорт пассажиров.

### Гибкость

Стрелочные переводы для укладки на балластный и безбалластный путь

Разработанная технология обеспечивает укладку стрелочного перевода как на


балластный, так и на безбалластный путь без изменения компонентов самого стрелочного перевода.

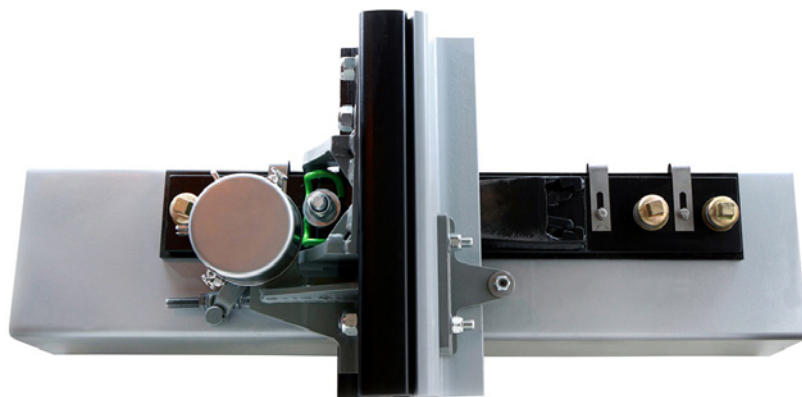
### Привод

Учитывая различные региональные особенности, Vossloh Cogifer имеет целый ряд применимых в составе стрелочных переводов приводов, адаптированных к особым требованиям, предъявляемым к высокоскоростным магистралям.

### Безопасность

Элементы стрелочных переводов Vossloh Cogifer обеспечивают беспрецедентный уровень безопасности движения:

Сегодня благодаря своему опыту Vossloh Cogifer является лидером в разработке и производстве всего ассортимента высокоскоростной стрелочной продукции, которая продолжает оставаться инновационной, удовлетворяя все потребности высокоскоростных линий при минимальных инвестиционных и эксплуатационных затратах. 



ДЕТЕКТОР PAULVE. КОНТРОЛИРУЕТ ПРИЖАТИЕ И РАЗМЫКАНИЕ ОСТРЯКОВ.